

# Haus Stübbe beim Dorfteich

Ferienhaus

Wenningstedt-Braderup auf Sylt



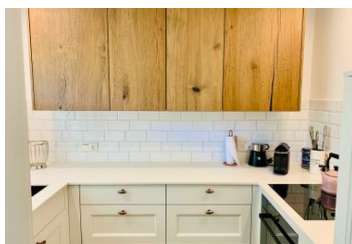
## Beschreibung

Ihr hundefreundliches Familiendomizil in Strandnähe beim Dorfteich in Wenningstedt erwartet Sie. Ein sehr schön eingerichtetes Haus mit Liebe zum Detail und jeglichem Komfort. Die Nähe des Dorfteiches lässt jedes Urlauberherz höher schlagen. Dieses Haus bietet eine schöne Südterrasse, im OG einen Balkon mit einem traumhaften Blick. Urlaub mit Hund - in Wenningstedt gibt es einen tollen Hundestrand und auch die Eigentümer sind hundefreundlich - entsprechend verantwortungsvoller Umgang im Garten und im Haus wird vorausgesetzt. Parken Sie direkt vor dem Haus und genießen Sie die Ruhe. Im direkten Umfeld befindet sich ein gepflegter Kinderspielplatz und in den Sommermonaten der beliebte Inseleircus - mit einem Programm nicht nur für die Kleinen.

Vom Haus aus erreichen Sie den Bäcker, Feinkost Meyer, die Drogerie Budni bequem zu Fuß. Mit dem Fahrrad sind Sie in 10 Minuten im mondänen Kampen. Alternativ erreichen Sie mit dem Auto zügig den Kreisel in Wenningstedt - von hieraus können Sie die Insel in alle 4 Himmelsrichtungen erschließen.

Letzte Renovierung: 2017

## Haus Stübbe





Am Eingang des ersten Hauses ist im Keller eine Waschmaschine und Trockner für unsere Gäste zur Nutzung vorhanden. Wir haben für viele kleine, aber wichtige Details gesorgt, so gibt es einen Webergrill (Elektro), Kinderbett und einen Kinderhochstuhl. Damit Sie sich nach Ihrer Anreise zurecht finden, liegt für Sie unsere Info Mappe in der Wohnung bereit, die Sie mit vielen nützlichen Informationen zum Haus aber auch zur Insel Sylt und dem Umfeld versorgt. Gern freuen wir uns, wenn Sie Ihren persönlichen Eindruck durch ein kleines Statement in unserem Gästebuch schildern.

Ihr hundefreundliches Familiendomizil in Strandnähe beim Dorfteich in Wenningstedt erwartet Sie.

Ein sehr schön eingerichtetes Haus mit Liebe zum Detail und jeglichem Komfort. Die Nähe des Dorfteiches lässt jedes Urlauberherz höher schlagen.

## Ausstattung Zimmer

Größe: 120 qm

Belegung max.: 6

Anzahl Schlafzimmer: 3

Tiere willkommen: ja

WLAN: ja

TV: ja

## Hinweise zu Haustieren

Haustiere erlaubt

**Allgemein:** Balkon, Doppelbett, Einzelbett, familienfreundlich, Meerblick, Nichtraucher, Nichtraucherhaus, radfreundlich, Strandkorb (persönlich), Terrasse, wanderfreundlich

**Außenanlage:** Fahrradunterstellmöglichkeit, Garten zur Nutzung, Parkplatz, Strandkorb

**Freizeit:** Radfahren

**Küche:** Backofen, Kühlschrank, separate Küche

**Sanitär:** Dusche/WC, zusätzliches Bad

**Service:** Internet im öff. Bereich, Kinderprogramm, Kleinkinderausstattung, Tiere willkommen, Trockner, Wäscheservice, Waschmaschine

**Technik:** CD-Player, WLAN, TV, TV - Flachbild

## Allgemeine Lageinformationen

Vom Haus aus erreichen Sie den Bäcker, Feinkost Meyer, die Drogerie Budni bequem zu Fuß. Mit dem Fahrrad sind Sie in 10 Minuten im mondänen Kampen. Alternativ erreichen Sie mit dem Auto zügig den Kreisel in Wenningstedt - von hieraus können Sie die Insel in alle 4 Himmelsrichtungen erschließen.

## Entfernungen

Badestelle/Gewässer: 200 m

Bäcker: 500 m

Bahnhof: 5 km

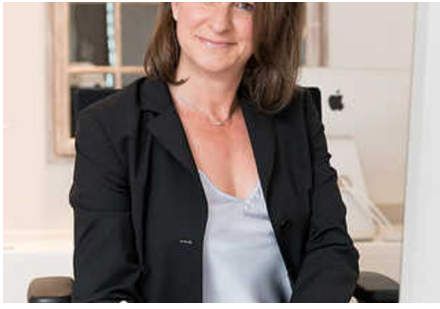
Flughafen: 5 km

Restaurant: 500 m

Strand: 500 m

Supermarkt: 500 m

Tourist-Information: 1 km



Objekt ID: 6-85560